

Wir sind Mitglied im:



DIAMEDIKUM

SPRECHSTUNDEN & STANDORTE

Unseren Patienten stehen Sprechstunden im DIAMEDIKUM in Potsdam, Teltow oder in Bad Belzig wohnsitznah zur Verfügung.

BAD BELZIG



Standort Bad Belzig

Straße der Einheit 51
14806 Bad Belzig

Tel: (033841) 453926
Zentrale in Potsdam
(0331) 7431919
Fax: (033841) 453928

› internistisch-nephrologische Sprechstunde

› Lipid-Ambulanz

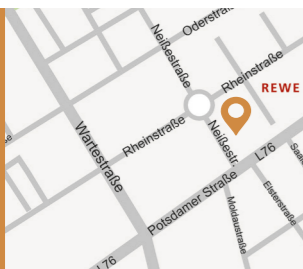
› diabetologische Sprechstunde

Öffnungszeiten:

Montag
08.00 – 13.00 Uhr,
14.00 – 18.00 Uhr
Donnerstag
08.00 – 13.00 Uhr,
14.00 – 16.00 Uhr
Sprechzeiten nach Vereinbarung

In der Zweigpraxis Bad Belzig steht eine ausreichende Anzahl an Parkplätzen in der näheren Umgebung zur Verfügung.

TELTOW



Standort Teltow

Weißestraße 2
14513 Teltow

Tel: (03328) 3381743
Zentrale in Potsdam
(0331) 7431919
Fax: (03328) 3381744

› internistisch-nephrologische Sprechstunde

› Lipid-Ambulanz

Öffnungszeiten:

Dienstag
08.00 – 13.00 Uhr,
14.00 – 18.00 Uhr
Mittwoch
08.00 – 13.00 Uhr
Sprechzeiten nach Vereinbarung

Anfahrt: In der hauseigenen Tiefgarage stehen Parkplätze zur Verfügung. Darüber hinaus sind wir durch das Busnetz sehr gut aus Stahnsdorf, Teltow, Kleinmachnow und Berlin erreichbar.

Buslinien: X1, X10, 184, 601, 602, 624, 625 und 629)

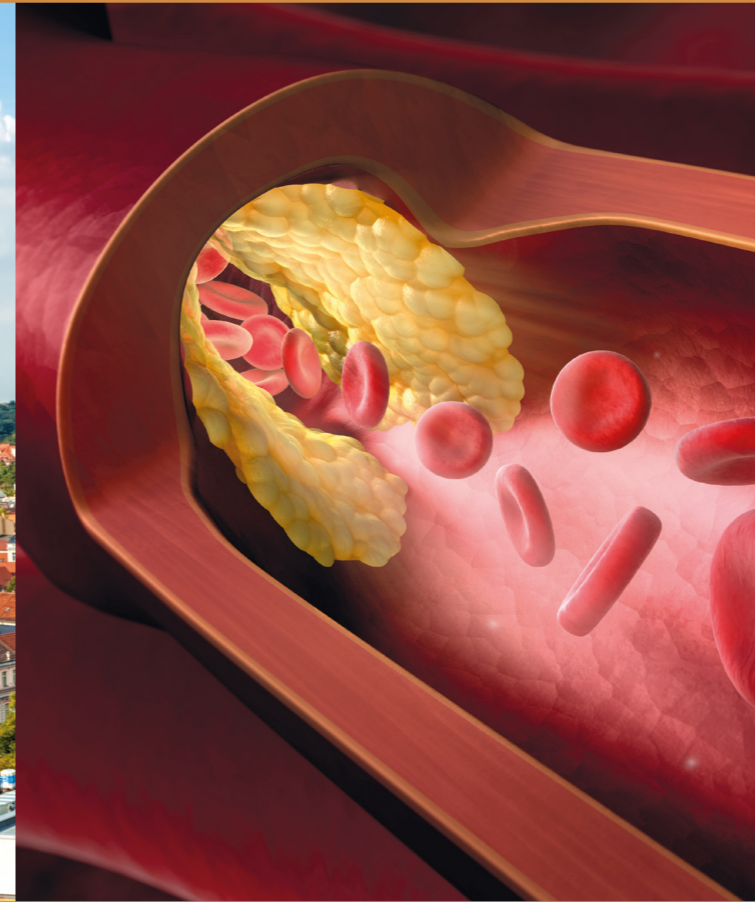


DIAMEDIKUM POTSDAM

Babelsberger Str. 28
14473 Potsdam

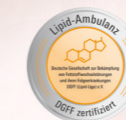
Tel: (0331) 7431919
Fax: (0331) 7431924

info@diamedikum-potsdam.de
www.diamedikum-potsdam.de

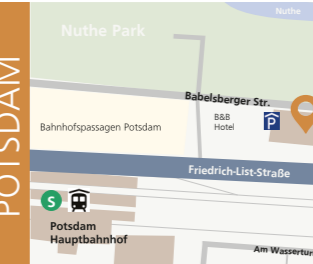


APHERESEZENTRUM POTSDAM

- › Plasmapherese
- › Lipidapherese
- › Immunadsorption



POTSDAM



DIAMEDIKUM Potsdam

Babelsberger Str. 28
14473 Potsdam

Tel: (0331) 7431919
Fax: (0331) 7431924

› internistisch-nephrologische Sprechstunde

› Lipid-Ambulanz

› diabetologische Sprechstunde

› hausärztliche Sprechstunde

Öffnungszeiten:

Montag bis Freitag
08.00 – 13.00 Uhr
Montag bis Donnerstag
14.00 – 18.00 Uhr
Sprechzeiten nach Vereinbarung

Auto: A10 Abfahrt Pdm. Nord in Richtung Zentrum oder südl. Berliner Ring Abf. Michendorf, B2 Richtung Potsdam. Aus Berlin B1 oder A115 Ausfahrt Pdm.-Babelsberg auf Nutheschnellstraße Abfahrt Friedrich-List-Str./Hauptbahnhof.

Bus/Bahn: Halt Potsdamer Hauptbahnhof

P In der hauseigenen Tiefgarage stehen Parkplätze zur Verfügung.

APHERESEZENTRUM POTSDAM

Apheresezeiten:

Montag bis Freitag 7.45 Uhr – 20.00 Uhr
Samstag 7.45 Uhr – 14.00 Uhr
und nach Vereinbarung

Tel: (0331) 7431916
Fax: (0331) 7431933

Termine nach Vereinbarung, Anmeldung bitte per E-Mail
apherese@diamedikum-potsdam.de

Für Erwachsene und Kinder ab dem 14. Lebensjahr werden alle gängigen Verfahren der therapeutischen Apherese, u.a. Lipidapherese und Immunadsorption, angeboten. Betreut werden auch schwerstpflegebedürftige, bettlägerige und Infektionspatienten (Hepatitis B und C, MRSA, HIV, Covid19 u.a. Viruserkrankungen).



SO ERREICHEN SIE UNS



**DIAMEDIKIM Potsdam /
Apheresezentrum**
Babelsberger Straße 28
14473 Potsdam
Tel: (0331) 7431916

Apheresezeiten:
Montag bis Freitag
07.45 – 20.00 Uhr
Samstag
07.45 – 14.00 Uhr

APHERESE

Die gezielte Entfernung krankmachender Substanzen aus dem Blutplasma nennt man Apherese. Durch die einmalige oder wiederholte Elimination der krankmachenden Substanzen kann sowohl ein rascher als auch ein anhaltender Therapieeffekt erzielt werden. Die Apheresetherapie kommt bei den meisten Indikationen erst als letzte therapeutische Maßnahme zur Anwendung.

Die Apherese setzt sich aus ganz unterschiedlichen Verfahren zusammen und kommt bei ganz verschiedenen Erkrankungen, wie Stoffwechselerkrankungen, Krankheiten des Immun- und Nervensystems, bei akuten Entzündungen sowie bei Durchblutungsstörungen (Mikrozirkulation) zur Anwendung.

Die Reinigung des Blutes findet außerhalb des Körpers (extrakorporal) mit Hilfe einer speziellen Apparatur statt. Das gereinigte Blut wird dem Körper unmittelbar wieder zurückgegeben.



BEHANDLUNGSOPTIONEN

In unserem Zentrum oder in Zusammenarbeit mit unseren Kooperationspartnern bieten wir Ihnen fast alle Verfahren der therapeutischen Apherese an.

Plasmapherese

Beim Plasmaaustausch wird das Plasma von den Blutzellen getrennt und verworfen. Im Plasma befinden sich die krankheitsauslösenden Entzündungsfaktoren und Antikörper. Unter Verwendung von Fremd-Plasma-Produkten bleibt die Menge des Blutes stabil. Die Plasmapherese kommt insbesondere dann zum Einsatz, wenn der krankheitsauslösende Faktor nicht genau bekannt oder ein selektives Verfahren nicht verfügbar ist.

Behandlungszeit: 3 - 4 Stunden
Behandlungsfrequenz: individuell

Lipidapherese

Fettstoffwechselstörungen besitzen bei klinisch schwerer Ausprägung eine hohe kardiovaskuläre Ereignisrate (Herzinfarkt und Schlaganfall). Wenn Diät und eine kombinierte medikamentöse Therapie keine ausreichende Absenkung der Lipide erreichen, kommt die Lipidapherese zum Einsatz.

Durch dieses Verfahren können selektiv Lipide (LDL, Lp(a), Triglyzeride) aus dem Blut entfernt werden. Derzeit befinden sich in Deutschland fünf unterschiedliche Methoden in der praktischen Anwendung. Trotz unterschiedlicher methodischer Ansätze sind Effizienz und Spezifität hinsichtlich der LDL-Cholesterin- und Lp(a)-Elimination bei allen fünf Verfahren gleichwertig.

Behandlungszeit: 2 - 3 Stunden
Behandlungsfrequenz: 1 - 2x pro Woche

Immunadsorption

Bei Krankheiten des Immunsystems können krankmachende Antikörper durch spezielle Absorber aus dem Blut entfernt werden. Diese werden im Unterschied zur Plasmapherese selektiv entfernt und das gereinigte Plasma kann dem Patienten wieder zugeführt werden.

Für die Immunadsorption stehen verschiedene Adsorbententypen zur Verfügung. Der Therapieeffekt bei autoantikörpervermittelten Erkrankungen hat drei wesentliche Wirkmechanismen: die unmittelbare intravasale Absenkung der Autoantikörper- und Immunkomplex-Konzentration, die hierdurch gepulste Antikörperumverteilung und nachfolgende immunmodulatorische Veränderungen auf zellulärer Ebene. Zur Behandlung akuter und chronischer Krankheitsbilder kommen individuelle Therapie-Regime zum Einsatz.

Behandlungszeit: 3 - 4 Stunden
Behandlungsfrequenz: individuell

CRP-Apherese

Die CRP-Apherese ist eine Therapieoption bei Erkrankungen mit erhöhtem CRP. Das CRP gilt in der Medizin als Entzündungsmarker. Die physiologische Aufgabe des CRP ist die Vermittlung des Abbaus geschädigter körpereigener Zellen. Bei Herzinfarkt und Schlaganfall führt das C-reaktive Protein (CRP) zu einer Vergrößerung des Primärschadens. Auch bei den Erkrankungen des rheumatischen Formenkreises und akuten Entzündungen wird die Schwere der Erkrankungen oft anhand der CRP-Menge bestimmt, hier könnte die CRP-Apherese den Krankheitsverlauf günstig beeinflussen.

Behandlungszeit: 5 - 8 Stunden
Behandlungsfrequenz: individuell

HÄUFIGE INDIKATIONEN FÜR DIE BEHANDLUNG

- › Fettstoffwechselstörungen (Hypercholesterinämie, Lp(a)-Erhöhung, Hypertriglyzeridämie)
- › Neurologische Erkrankungen (Multiple Sklerose, Guillain-Barré-Syndrom, Myasthenia gravis, CIDP)
- › Autoimmunerkrankungen
- › Hörsturz

IHRE ANSPRECHPARTNER

Ärzte



Dr. med. Jens Ringel – Geschäftsführung
Facharzt für Innere Medizin und Nephrologie, Hypertensiologe DHL®, Lipidologe DGFF®, Notfallmedizin
j.ringel@diamedikum-potsdam.de
Spezialprechstunden: Nieren- und Hochdruckerkrankungen, Fettstoffwechselstörungen, Osteologie



Dr. med. Alik Osterhage
Fachärztin für Innere Medizin und Nephrologie, Lipidologin DGFF®, Rettungsmedizin, Ärztliche Praxisleitung
a.osterhage@diamedikum-potsdam.de
Spezialprechstunden: Nieren- und Hochdruckerkrankungen, Fettstoffwechselstörungen



Daniela Bachert
Fachärztin für Innere Medizin und Nephrologie, Diabetologin DDG®, Lipidologin DGFF®, Ärztliche Dialyseleitung
d.bachert@diamedikum-potsdam.de
Spezialprechstunden: Nieren- und Hochdruckerkrankungen, Diabetologie, Fettstoffwechselstörungen

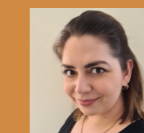


Ulrike Brade
Diplom-Oecotrophologin
Ernährungsberatung
u.brade@diamedikum-potsdam.de

Pflegekräfte



Christine Pauen
leitende Aphereseschwester
c.pauen@diamedikum-potsdam.de



Claudia Neumann
Lipidschwester (MfA)
c.neumann@diamedikum-potsdam.de